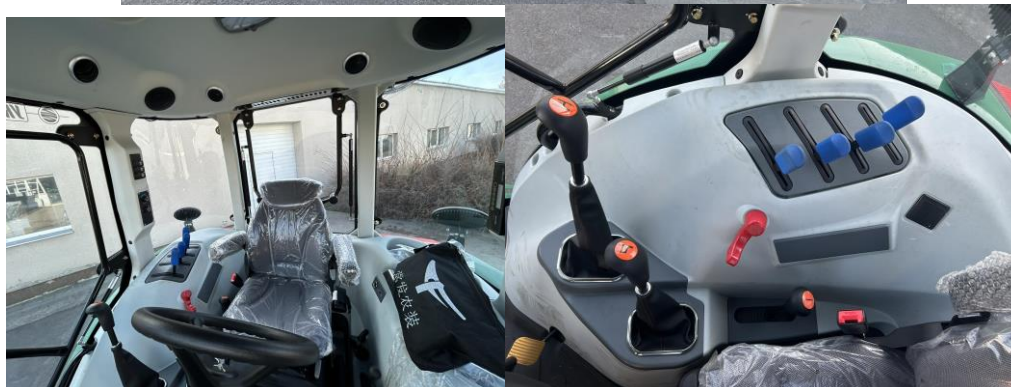


О Ф І Ц І Й Н И Й Д И Л Е Р L A N D I N I В У К Р А Ї Н І

Комерційна пропозиція! КІЙ -14114



Основні характеристики:

- Перевірена часом модель для будь-яких завдань: комунальних, лісогосподарських, садових, польових робіт. Надійність гарантується простотою конструкції та високоякісними комплектуючими.
- Трактори **КІЙ -14114** відрізняються компактністю, легкістю і швидкістю управління, значною підйомною силою і зручністю проведення технічного обслуговування.
- Чотирьохциліндровий дизельний двигун потужністю **110 к.с.** з водяним охолодженням, стартерний запуск
- Колісна формула **4x4**
- Рульове управління з ГОРК
- Двошвидкісний ВВП **540/1000**

О Ф І Ц І Й Н И Й Д И Л Е Р L A N D I N I В У К Р А Ї Н І

- Надійна механічна **КПП 24F+24R** забезпечує можливість оптимального підбору передач для робіт будь-якої складності, з реверсом
- Передній баласт
- Трактор оснащений продуктивною гідросистемою та **трюхточковою системою навіски**

Технічні характеристики
КІЙ -14114

Тип приводу	4WD
Двигун	
Тип	4-ри циліндровий дизельний, з водяним охолодженням, турбіною та інтеркулером
Виробник / Модель / Клас емісії	Changfa 4108/ Євро 3
Робочий об'єм, л	4,83
Номінальна потужність, кс / кВт	110 / 81,0
Номінальні робочі оберти, об/хв	2300
Максимальний крутний момент, Нм	430
Тягове зусилля, кН	22
Діаметр циліндра x робочий хід поршня, мм	108 x 132
Питома витрата палива, гр/кВт*год	230
Електронне управління потужністю	Регулятор режимів роботи двигуна в салоні
Система очистки палива	Фільтр-сепаратор та фільтр тонкої очистки
Повітряний фільтр	2-ступеневий сухий з паперовими елементами Donaldson
Паливний бак: розміщення / ємкість, л	Під кабіною / 160
Передній міст: тип	Балкового типу

О Ф І Ц І Й Н И Й Д И Л Е Р L A N D I N I В У К Р А Ї Н І

Привод переднього моста

Механічний

Трансмiсія

Зчеплення

Сухе, однодискове, подвійної дії, 12''

КП

Механічна, реверсивна

Кількість передач / з ходозменшувачем

24x24

Синхронізація перемикачання передач

+

Ходозменшувач

+

Швидкість руху стандартна: вперед/назад, км/год

2.44-37 / 2.18-33.2

----- з ходозменшувачем: вперед/назад, км/год

0.26-3.43 / 0.25-3.32

ВВП та навісний пристрій

Оберти ВВП, об/хв

540/1000

Потужність ВВП, кВт

72,5

Хвостовики ВВП

6-8 шліців

Навіска: тип / категорія

3-точкова / категорія II

Піднімальне зусилля навіски, кг

3000

Кількість гідроциліндрів

2+1

Режими роботи навіски

Регулювання положення, плаваючий режим, силове притискання

Гідросистема

Тип гідросистеми

Роздільна

Продуктивність гідросистеми, л/хв

35

Кількість пар гідроклапанів

3

Рульове управління

Незалежне, гідравлічне

О Ф І Ц І Й Н И Й Д И Л Е Р L A N D I N I В У К Р А Ї Н І

Гальмівна системи

Робочі гальма	В масляній ванні з гідроприводом
Паркувальне гальмо	Механічне
Пневмопривод гальм причепа з компресором	+

Ходова частина

Шини передні/задні	11.2-28 / 16.9-34
Регулювання колії передніх коліс	Фіксована / 1550
Регулювання колії задніх коліс	Ступінчато / 1315-1920

Оснащення кабіни Stage4

Фільтрація повітря, що поступає в салон	Паперові фільтри
Оздоблення салону	Сучасна пластикова обшивка салону, ніші, підстаканник
Кондиціонер та опалювач салону	+
Люк в даху	+
Шторка	+
Стереосистема	+
Розетка 12V	+

Причіпні пристрої

Причіпний пристрій для причепа регульований по висоті	+
---	---

Розміри та вага

Розміри: Д x Ш x В, мм	4325 x 1970 x 2715
Колісна база / кліренс, мм	2135 / 450
Радіус розвороту, м	5,4

Україна, 02121, м. Київ, вул. Вербицького, 16, оф. 3
Тел. (050) 383-42-50 • www.stk-agro.com.ua



Office 3, 16 Verbytski Str., Kyiv, Ukraine, 02121
Tel. (050) 383-42-50 • www.stk-agro.com.ua

О Ф І Ц І Й Н И Й Д И Л Е Р L A N D I N I В У К Р А Ї Н І

Операційна вага (з пакетом противаг), кг	4600
Передні противаги, кг	300
Колісні противаги, кг	540

Ціна – 1 450 000,00 грн

Лесик Сергій
0504405875

