



## ANTARES 3X4

Четырёхрядное дисковое орудие серии ANTARES с шириной захвата 3 м позволяет подготовить за один проход фон к посеву.

Борона дисковая ANTARES 3X4 Предназначено для ресурсосберегающей предпосевной обработки почвы под посев зерновых, технических и кормовых культур, уничтожения сорняков и измельчения пожнивных остатков после уборки, а также измельчения, выравнивания и уплотнения почвы.



ЗОНА 1  
ДИСКИ

ЗОНА 2  
КАТОК

### ТРИ ОПЕРАЦИИ ЗА ОДИН ПРОХОД

**Зона 1 - диски:**

- уничтожение сорняков, измельчение пожнивных остатков после уборки посевных культур, рыхление поверхностного слоя почвы до предпосевного состояния,

**Зона 2 - каток:**

- смешивания растительных остатков с почвой;
- выравнивания и уплотнения почвы;
- «вычесывание» остатков сорняков.



## ДИСКИ ДИАМЕТРОМ 560 ММ

Диски диаметром 560 мм предназначены для предпосевной обработки почвы. Дисковые четырехрядные бороны серии ANTARES 3X4 оснащены наклонно сферическими дисками на индивидуальных стойках диаметром 560 мм, для предпосевной подготовки почвы без предварительной вспашки и обработки почвы после уборки.



## ДИСКИ ИЗГОТОВЛЕННЫ ИЗ БОРСОДЕРЖАЩИХ ЕВРОПЕЙСКИХ СТАЛЕЙ

Диски изготовлены из борсодержащих европейских сталей повышенной твердости, за счёт чего увеличивается ресурс работы до 100%. Уникальный метод заточки дисков обеспечивает равномерный износ диска по всей режущей кромке с сохранением его заточки на протяжении всего срока службы. Для защиты от подделок ставится клеймо производителя. Оптимальное количество вырезов на диске для превосходного качества крошения почвы и разрезания пожнивных остатков.

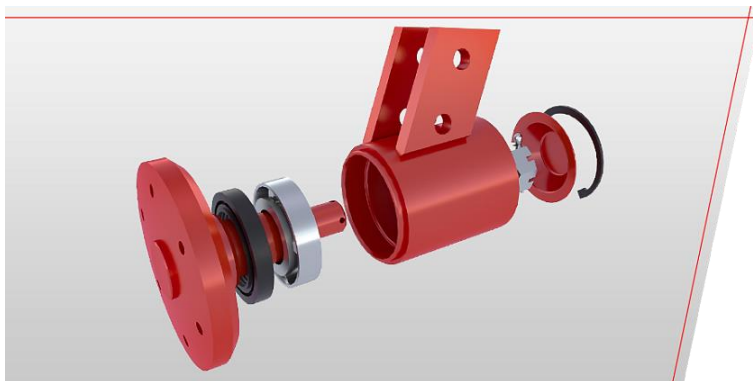


## НЕОБСЛУЖИВАЕМАЯ СТУПИЦА

Ступица с адаптером под жесткую стойку обладает высокими эксплуатационными характеристиками и разработана FKL для дисковых борон серии Pallada и Antares.

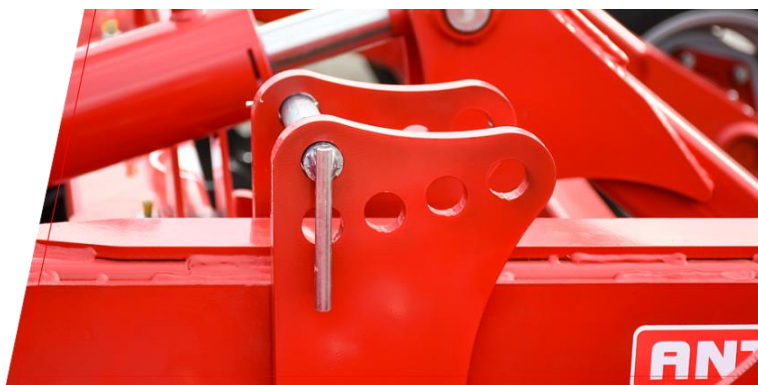
Конструкция на основе интегрированного в корпус двухрядного радиально-упорного шарикового подшипника и кассетного уплотнения обеспечивает изделию более продолжительный срок службы по сравнению с стандартными ступицами.

Смазка и уплотнения рассчитаны на весь срок эксплуатации подшипника.



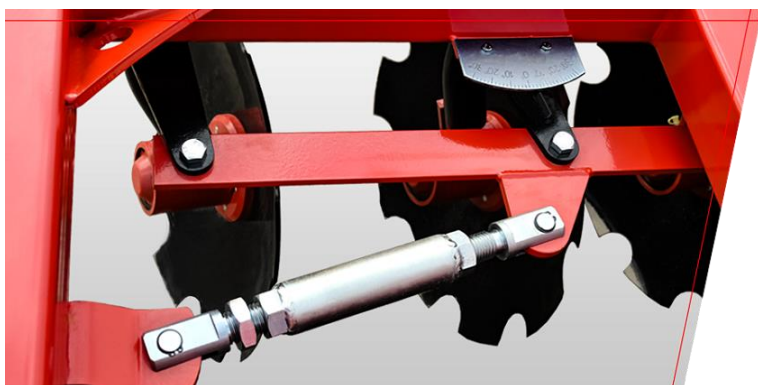
## ОБСЛУЖИВАЕМАЯ СТУПИЦА

Конструкция ступицы режущего узла за счет установки манжеты с кассетным уплотнением увеличивает срок службы подшипника на 60% и сокращает время на обслуживание до 50%.



## РЕГУЛИРОВКА ГЛУБИНЫ ОБРАБОТКИ ПОЧВЫ

Новая конструкция регулировки глубины обработки почвы с помощью перестановки пальца в отверстия. Данная конструкция упростила регулировку глубины обработки почвы, при этом увеличилась долговечность работы агрегата.



## РЕГУЛИРУЕМЫЙ УГОЛ АТАКИ = УНИВЕРСАЛЬНОСТЬ

Конструкция дисковой борона обеспечивает независимое рядное регулирование углов атаки дисков от 0° до 30°, что позволяет оптимизировать обработку почвы в соответствии с разной рабочей глубиной. Таким образом, это способствует улучшению агротехнических показателей обработки почвы, а также снижению необходимого тягового усилия трактора. На планке изменения угла атаки дисков установлены втулки, что облегчает регулировку угла атаки. Малый угол атаки обеспечивает поверхностную обработку, а увеличение угла атаки - хорошее заглубление.



## СТОЙКА

Каждый диск бороны ANTARES установлен на индивидуальной стойке. Отсутствие единой оси исключает наматывание пожнивных остатков и забивание междискового пространства.



## РАМА ДЛЯ ТЯЖЁЛЫХ УСЛОВИЙ РАБОТЫ – ДОЛГИЙ СРОК СЛУЖБЫ

Дисковые четырехрядные бороны серии ANTARES оснащены невероятно крепкой рамой, которая обеспечивает долгий срок службы даже в тяжёлых условиях.

Рама изготовлена с использованием высокопрочных труб европейских сталей, что позволяет уменьшить вес конструкции рамы при одновременном увеличении ее прочности и жесткости, и приводит к уменьшению расхода топлива трактора.



## МАСЛЕНКИ НА КАЖДОЙ СТУПИЦЕ

Масленки на каждой ступице обеспечивают долговечность работы узла, а масленки на узле крепления стойки исключают забивание пылью и выход из строя стоек и обеспечивают лёгкость настройки агрегата.



## КАТКИ СПИРАЛЬНОГО ТИПА

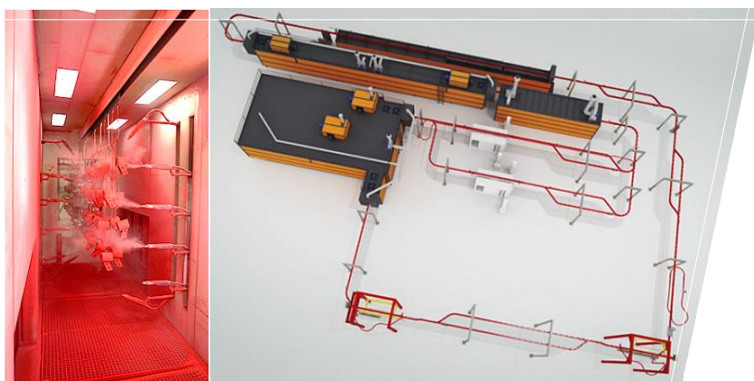
Катки спирального типа входят в базовую комплектацию борон модельного ряда ANTARES и обеспечивают:

- смешивания растительных остатков с почвой;
- выравнивание и уплотнения почвы;
- «вычесывание» остатков сорняков



## МЕТИЗЫ ВЫСОКОЙ ПРОЧНОСТИ

Применение метизов с классом прочности не ниже 8.8 обеспечивает надежность и долговечность эксплуатации.



## ИЗНОСОСТОЙКАЯ ПОРОШКОВАЯ ПОКРАСКА

На производстве установлена линия порошковой покраски Ideal-line (Дания). Данная технология окрашивания позволяет выполнять качественное лакокрасочное покрытие с гарантийным сроком службы более 8 лет.

**\* Все данные и рисунки являются приблизительными и необязательными. Мы оставляем за собой право на технические изменения конструкции. Комплектацию уточняйте у регионального менеджера.**

## ANTARES 3X4

Чотирирядне дискове знаряддя серії ANTARES з шириною захвату 3 м дозволяє підготувати за один прохід фон до посіву

Борона дискова ANTARES 3x4 призначена для ресурсозберігаючої передпосівної обробки ґрунту під посів зернових, технічних та кормових культур, знищення бур'янів і подрібнення пожнивних залишків після збирання, а також подрібнення, вирівнювання і ущільнення ґрунту.

photo

### ТРИ ОПЕРАЦІЇ ЗА ОДИН ПРОХІД

Зона 1 - диски:

- знищення бур'янів, подрібнення пожнивних залишків після збирання посівних культур, розпушування поверхневого шару ґрунту до передпосівного стану,

Зона 2 - каток:

- змішування рослинних залишків з ґрунтом;

- вирівнювання і ущільнення ґрунту;

- «вичісування» залишків бур'янів.

photo

### ДИСКИ ДІАМЕТРОМ 560 ММ

Диски діаметром 560 мм призначені для передпосівної обробки ґрунту. Дискові чотирирядні борони серії ANTARES 3X4 оснащені похило сферичними дисками на індивідуальних стійках діаметром 560 мм, для передпосівної підготовки ґрунту без попередньої оранки та обробітку ґрунту після збирання врожаю.

photo

### ДИСКИ ВИГОТОВЛЕНІ З ЄВРОПЕЙСЬКИХ СТАЛЕЙ ІЗ ВМІСТОМ БОРУ

Диски виготовлені з європейських сталей із вмістом бору підвищеної твердості, за рахунок чого збільшується їх ресурс роботи до 100%. Унікальний метод заточування дисків, забезпечує рівномірний знос диска по всій ріжучій поверхні зі збереженням його заточування протягом усього терміну служби. Для захисту від підрібок ставиться клеймо виробника. Оптимальна кількість вирізів на диску для чудової якості крошіння ґрунту і розрізання післяжнивних решток.

photo

### НЕОБСЛУГОВУВАНА СТУПИЦЯ

Ступиця з адаптером під жорстку стійку має високі експлуатаційні характеристики і розроблена FKL для дискових борін серії Pallada та Antares.

Конструкція на основі інтегрованого в корпус дворядного радіально-упорного кулькового підшипника та касетного ущільнення забезпечує виробу більш тривалий термін служби порівняно зі стандартними ступицями.

Змащення та ущільнення розраховані на весь термін експлуатації підшипника.

photo

#### СТУПИЦЯ ДИСКУ

Конструкція ступиці диску ріжучого вузла за рахунок установки манжети з касетним ущільненням збільшує термін служби підшипника на 60% і скорочує час на обслуговування до 50%.

photo

#### РЕГУЛЬОВАНИЙ КУТ АТАКИ = УНІВЕРСАЛЬНІСТЬ

Конструкція дискової борони забезпечує незалежне рядне регулювання кутів атаки дисків від 00 до 300 , що дозволяє оптимізувати обробку ґрунту відповідно до різної робочої глибиною. Таким чином, це сприяє поліпшенню агротехнічних показників обробітку ґрунту, а також зниження необхідного тягового зусилля трактора. На планці зміни кута атаки дисків встановлені втулки, що полегшує регулювання кута атаки. Малий кут атаки забезпечує поверхневу обробку, а збільшення кута атаки - гарне заглиблення.

photo

#### РЕГУЛЮВАННЯ ГЛИБИНИ ОБРОБКИ ҐРУНТУ

Нова конструкція регулювання глибини обробітку ґрунту за допомогою перестановки пальця в отвори. Дана конструкція спростила регулювання глибини обробітку ґрунту, при цьому збільшилася довговічність роботи агрегату.

photo

#### СТІЙКА

Кожен диск борони ANTARES встановлений на індивідуальній стійці. Відсутність єдиної осі виключає намотування пожнивних залишків і забивання междискових простору.

photo

#### РАМА ДЛЯ ВАЖКИХ УМОВ РОБОТИ - ДОВГИЙ ТЕРМІН СЛУЖБИ

Дискові чотирирядні борони серії ANTARES оснащені неймовірно міцною рамою, яка забезпечує довгий термін служби навіть у важких умовах.

Рама виготовлена з використанням високоміцних труб європейських сталей, що дозволило зменшити вагу конструкції рами при одночасному збільшенні її міцності і жорсткості, і призводить до зменшення витрати палива трактора.

photo

#### МАСЛЯНКИ НА КОЖНІЙ СТУПИЦІ

Маслянки на кожній ступиці забезпечують довговічність роботи вузла, а маслянки на вузлі кріплення стійки виключають забивання пилом і вихід з ладу стійок і забезпечують легкість настройки агрегату.

photo

#### КОТКИ СПІРАЛЬНОГО ТИПУ

Котки спірального типу входять в базову комплектацію борін модельного ряду ANTARES і забезпечують:

- змішування рослинних залишків із ґрунтом;

- вирівнювання й ущільнення ґрунту;

- «вичісування» залишків бур'янів

photo

#### МЕТИЗИ ВИСОКОЇ МІЦНОСТІ

Застосування метизів з класом міцності не нижче 8.8 забезпечує надійність і довговічність експлуатації.

photo

#### ЗНОСОСТІЙКЕ ПОРОШКОВЕ ФАРБУВАННЯ

На виробництві встановлена лінія порошкового фарбування Ideal-line (Данія). Дана технологія фарбування дозволяє виконувати якісне лакофарбове покриття з гарантійним терміном служби більше 8 років.

\* Всі дані і зображення є приблизними і необов'язковими. Ми залишаємо за собою право на технічні зміни конструкції. Комплектацію уточнюйте у регіонального менеджера.