



ALTAIR 5.6-01 С ПРИСПОСОБЛЕНИЕМ ДЛЯ ВНЕСЕНИЯ ЖИДКИХ КОМПЛЕКСНЫХ УДОБРЕНИЙ

Культиватор ALTAIR-5.6-01 с ЖКУ (жидкими комплексными удобрениями) предназначен для междурядной обработки посевов пропашных культур с одновременным внесением жидких удобрений. Обеспечивает качественное рыхление почвы в междурядьях на заданную глубину с уничтожением сорняков.

Культиватор ALTAIR-5,6-01 с основным набором рабочих органов и устройством для внесения ЖКУ выполняет следующие операции:

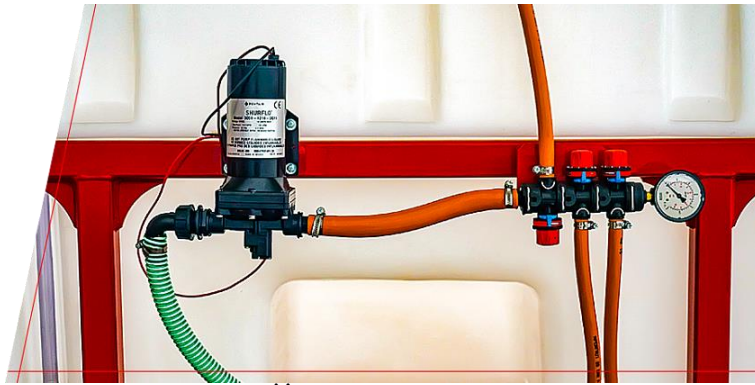
- подрезание сорняков и рыхление почвы в междурядьях;
- рыхление междурядий долотообразными лапами;
- подкормку растений жидкими комплексными удобрениями.

Целый ряд технических решений делает этот универсальный культиватор незаменимым помощником сельхозпроизводителей.



БАК ДЛЯ ЖИДКИХ УДОБРЕНИЙ

Бак для жидких удобрений на 800 литров из полимерных материалов с гладкими стенками, что предотвращает отложение химического осадка, на дне предусмотрен кран для слива остатка жидких удобрений в емкость.



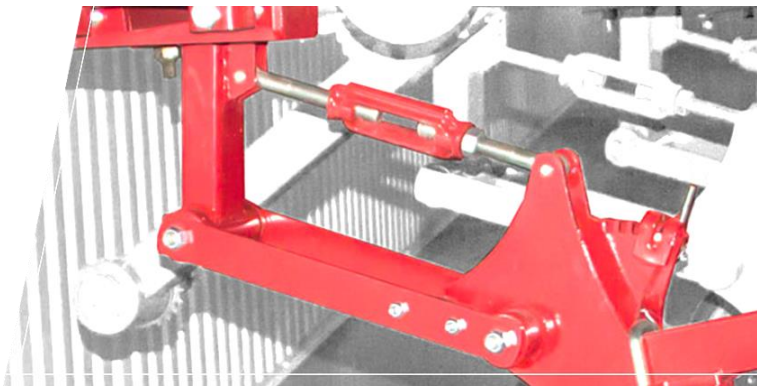
МЕМБРАННЫЙ ЭЛЕКТРОНАСОС 12 В

Насос производительностью 21 л/мин выдерживает заданную норму внесения жидких удобрений через фильтр из бака на 2 регулируемых клапана. С помощью клапанов устанавливается норма внесения удобрений в каждый рядок и обеспечивает норму от 30 до 450 л/га, лишняя жидкость через реверсивную систему подачи возвращается обратно в бак. Система внесения жидких удобрений подключается к питанию трактора 12 V.



4 КОМПЛЕКТА ДРЕНАЖНЫХ ШАЙБ

4 комплекта дренажных шайб с разным диаметром пропускных отверстий обеспечивает подачу жидких удобрений в воронки культиваторных стоек обеспечивая различные нормы подачи жидких удобрений из расчёта на 1 гектар.



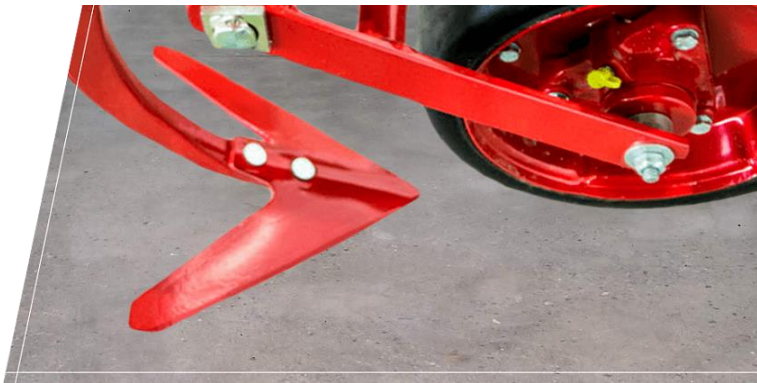
ПАРАЛЛЕЛОГРАММНАЯ ПОДВЕСКА СЕКЦИЙ

Жесткая параллелограммная подвеска секций рабочих органов исключает повреждение посевов и обеспечивает копирование рельефа почвы. Все узлы изготовлены из европейских сталей и смонтированы на закрытых подшипниках качения, что увеличивает срок службы узла.



РЕЗИНОВЫЕ ШИНЫ ОПОРНЫХ КАТКОВ СЕКЦИЙ

Резиновые шины опорных катков секций обеспечивают их самоочищения от почвы и выдерживают заданную глубину.



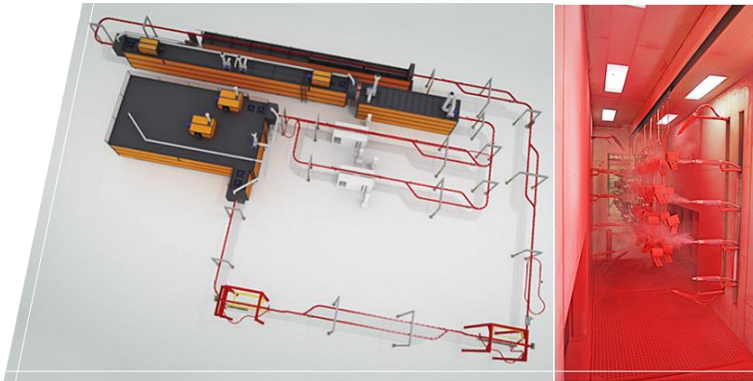
ЛАПЫ СОБСТВЕННОГО ПРОИЗВОДСТВА

На культиваторы междурядной обработки ALTAIR устанавливаются износостойкие лапы собственного производства, для их изготовления используется специальная бористой сталь, что позволило увеличить ресурс службы лап на 100%. Стальные держатели стоек лап выдерживают значительные нагрузки.



ТРАНСПОРТНОЕ УСТРОЙСТВО

Надежное транспортное устройство позволяет транспортировать культиватор по дорогам общего назначения с размером по ширине 2,1 м



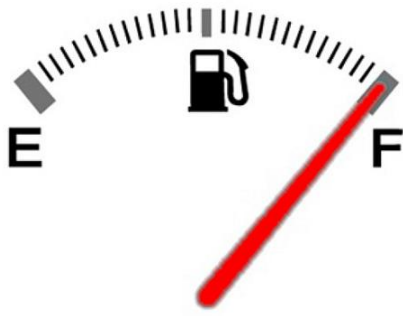
ПОРОШКОВАЯ ПОКРАСКА

На производстве установлена линия порошковой покраски Ideal-line (Дания). Данная технология окраски позволяет производить качественное лакокрасочное покрытие с гарантийным сроком службы не менее 8 лет.



МЕТИЗЫ С КЛАССОМ ПРОЧНОСТИ НЕ НИЖЕ 8.8

Применение метизов с классом прочности не ниже 8.8 обеспечивает надежность и долговечность эксплуатации.



РАСХОД ТОПЛИВА

Расход топлива при работе с трактором мощностью от 80 л.с. составляет в среднем 4,6 л/га.

*** Все данные и рисунки являются приблизительными и необязательными. Мы оставляем за собой право на технические изменения конструкции. Комплектацию уточняйте у регионального менеджера.**

ALTAIR 5.6-01 з ПРИСТОСУВАННЯМ ДЛЯ ВНЕСЕННЯ РІДКИХ МІНЕРАЛЬНИХ ДОБРІВ

Культиватор ALTAIR-5.6-01 з РМД (рідкими мінеральними добривами) призначений для міжрядної обробки посівів просапних культур з одночасним внесенням рідких добрив. Забезпечує якісне розпушування ґрунту в міжряддях на задану глибину зі знищенням бур'янів.

Культиватор ALTAIR-5,6-01 з основним набором робочих органів і пристроєм для внесення РМД виконує наступні операції:

- підрізання бур'янів і розпушування ґрунту в міжряддях;
- розпушування міжрядь долотоподібними лапами;
- підживлення рослин рідкими комплексними добривами.

Цілий ряд технічних рішень робить цей універсальний культиватор незамінним помічником сільгоспвиробників.

photo

НОВИЙ І НАДІЙНИЙ БАК ДЛЯ РІДКИХ ДОБРІВ

Новий і надійний бак для рідких добрив об'ємом 800 літрів. На дні основного бака передбачений кран для зливу залишків рідких добрив. В основний бак для добрив вбудований додатковий бак з полімерних матеріалів для технічних потреб (для миття рук).

photo

МЕМБРАННИЙ ЕЛЕКТРОНАСОС НА 12 В

Високопродуктивний і ефективний мембранний електронасос на 12 В з продуктивністю 240л / хв., підключений до енергетичної системи трактора. За допомогою нього через фільтри з бака подаються рідкі добрива на 2 регульованих клапана, які встановлюють норму подачі добрив.

photo

4 КОМПЛЕКТИ ДРЕНАЖНИХ ШАЙБ

У базовій комплектації культиватора передбачено наявність 4 комплектів дренажних шайб з різним діаметром пропускних отворів для забезпечення різних норм подачі рідких добрив з розрахунку на 1 гектар.

photo

ПАРАЛЕЛОГРАМНА ПІДВІСКА СЕКЦІЙ

Жорстка і стійка паралелограмна підвіска секцій робочих органів виключає пошкодження посівів і забезпечує копіювання рельєфу ґрунту. Всі вузли змонтовані на підшипниках. Забезпечує мінімальну захисну зону рослин під час міжрядної обробки посівів.

photo

ГУМОВІ ШИНИ ОПОРНИХ КОТКІВ СЕКЦІЙ

Гумові шини опорних котків секцій забезпечують їх самоочищення від ґрунту і витримують задану глибину.

photo

ЛАПИ ВЛАСНОГО ВИРОБНИЦТВА

На культиватори міжрядного обробітку ALTAIR встановлюються зносостійкі лапи власного виробництва, для їх виготовлення використовується спеціальна бориста сталь, що дозволило збільшити ресурс служби лап на 100%. Сталеві тримачі стійок лап витримують значні навантаження.

photo

ТРАНСПОРТНИЙ ПРИСТРІЙ

Надійний транспортний пристрій дозволяє транспортувати культиватор по дорогах загального призначення з розміром по ширині 2,1 м.

photo

ПОРОШКОВЕ ФАРБУВАННЯ

На виробництві встановлена лінія порошкового фарбування Ideal-line (Данія). Дана технологія дозволяє виробляти якісне лакофарбове покриття з гарантійним терміном служби не менше 8 років.

photo

МЕТИЗИ З КЛАСОМ МІЦНОСТІ НЕ НИЖЧЕ 8.8

Застосування метизів з класом міцності не нижче 8.8 забезпечує надійність і довговічність експлуатації.

photo

ВИТРАТИ ПАЛИВА

Витрата палива при роботі з трактором потужністю від 80 к.с. складає в середньому 4,6 л/га.

* Всі дані і зображення є приблизними і необов'язковими. Ми залишаємо за собою право на технічні зміни конструкції. Комплектацію уточнюйте у регіонального менеджера.